



RODZAJ INWESTYCJI:
Projekt ośmiu budynków mieszkalnych
jednorodzinnych w zabudowie bliźniaczej

ADRES INWESTYCJI:
Ul. Jamki, Wóycickiego, Tułowicka, Warszawa,
dz. nr ew. 41/1, 41/2, 42/1, 42/2, 42/3, 43, 135,
137, obr.7-10-01

DANE INWESTORA:
LLC Home sp. z o. o.
ul. Skierniewicka 10A, 01-230 Warszawa
Tel: 730 363 435
biuro@jamki3.pl

INFORMACJE O BUDYNKU:

Numer budynku H
Pow. netto [m²] 164.94
Pow. użytkowa [m²] 164.94
Pow. tarasu [m²] 17.02
Pow. działki [m²] 440.00

ZESTAWIENIE POWIERZCHNI NETTO:

Zestawienie pomieszczeń F		
Nr	Nazwa	Pow.
1_Parter		
0.1	Wiatrołap	6.26
0.2	Salon z aneksem	33.47
0.3	Pom. techniczne	1.81
0.4	Garaż	22.94
		64.48

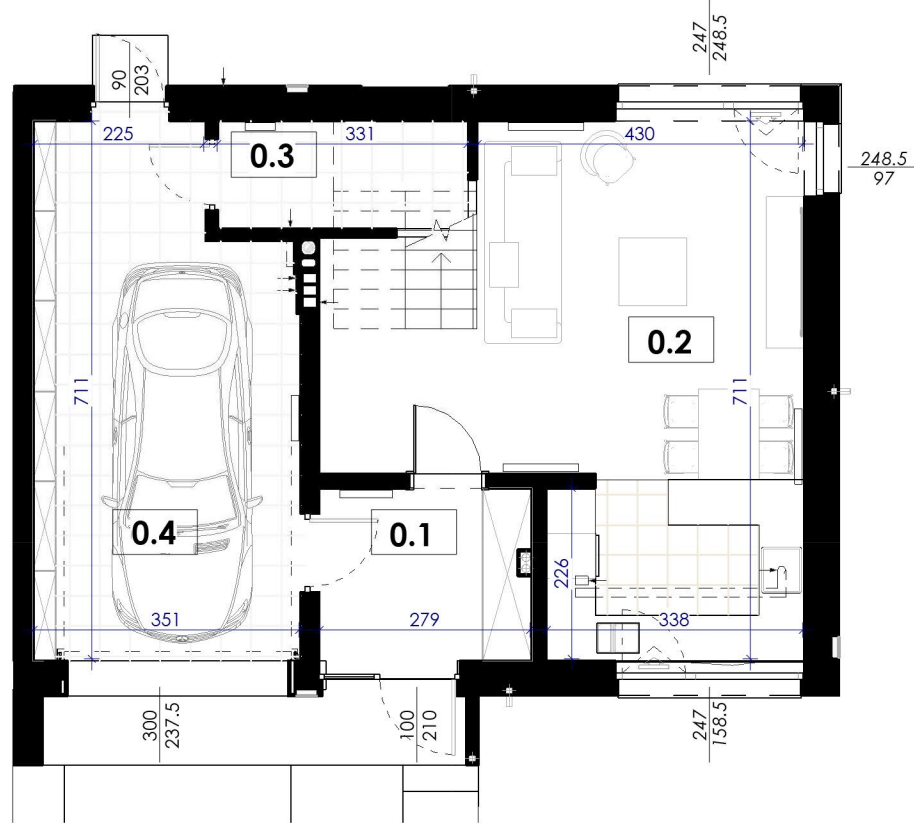
Zestawienie pomieszczeń F		
Nr	Nazwa	Pow.
2_Piętro		
1.1	Klatka schodowa	11.34
1.2	Sypialnia	11.00
1.3	Sypialnia	12.14
1.4	Łazienka	4.87
1.5	Łazienka	5.16
1.6	Sypialnia	11.23
		55.74

Zestawienie pomieszczeń F		
Nr	Nazwa	Pow.
3_Poddasze		
2.1	Strych	44.72
		44.72
Łącznie		164.94

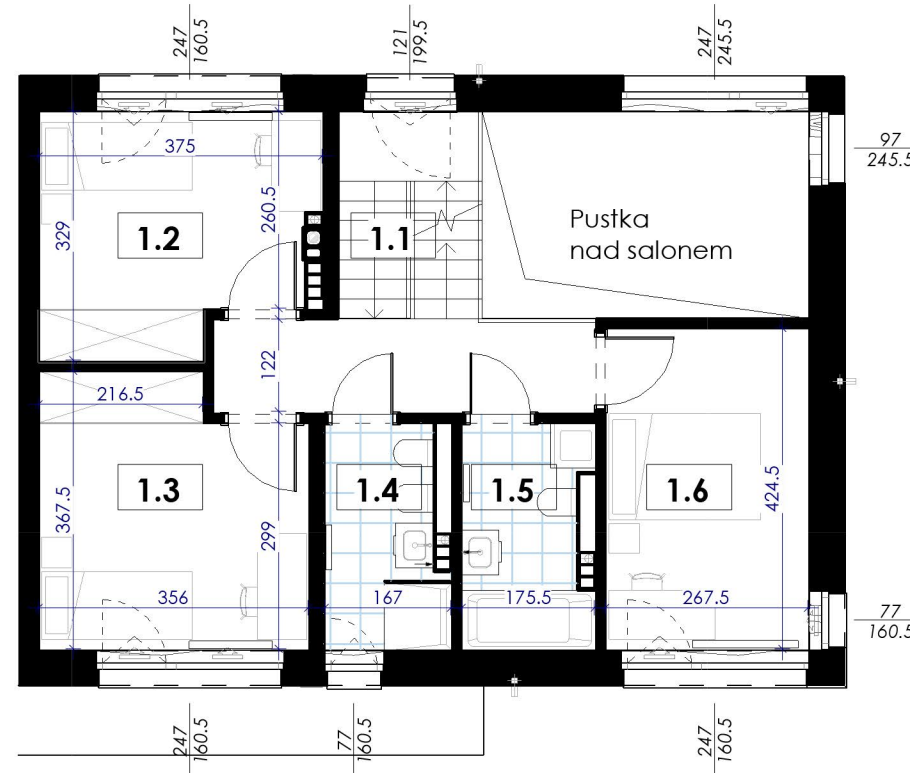
LEGENDA:

- Okno rowierno uchylne
- Okno fix
- Nawiewnik okienny
- Drzwi łazienkowe 80x202
- Drzwi pokojowe 90x202
- Grzejnik
- Komin spalinowy
- Komin wentylacyjny

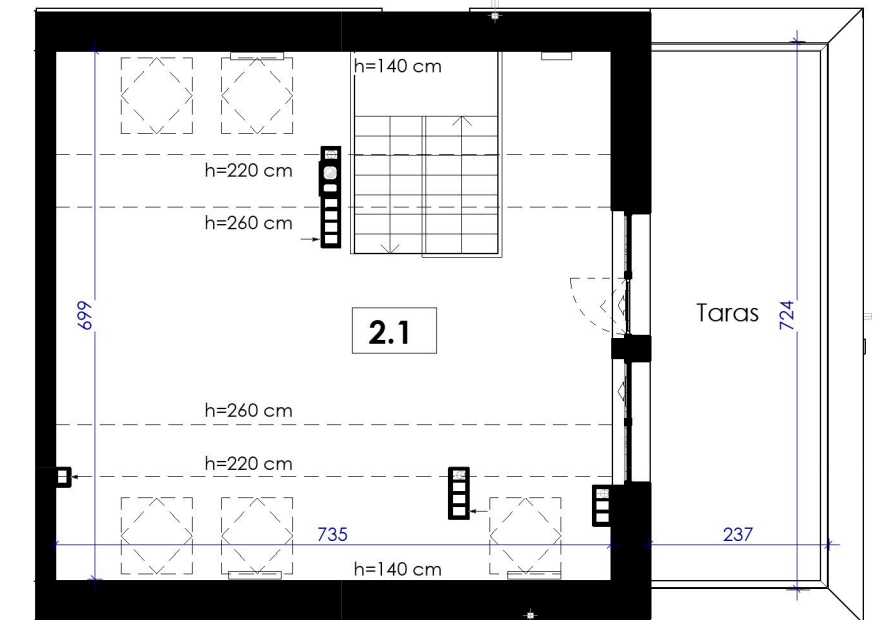
www.a8.pl
pomiar powierzchni zgodny z normą PN-ISO 9836:1997



PARTER



PIĘTRO

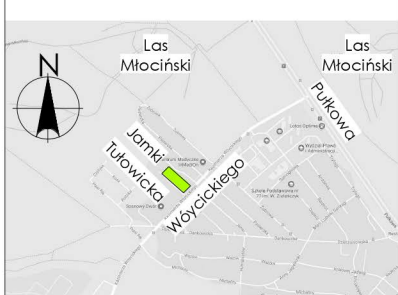


PODDASZE

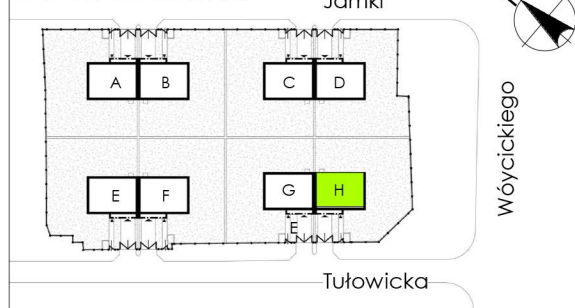


13 sierpnia 2021

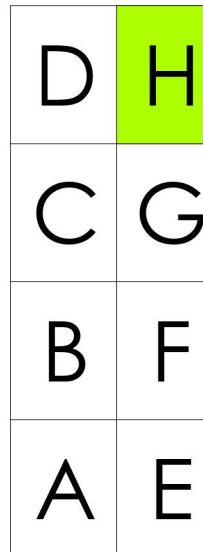
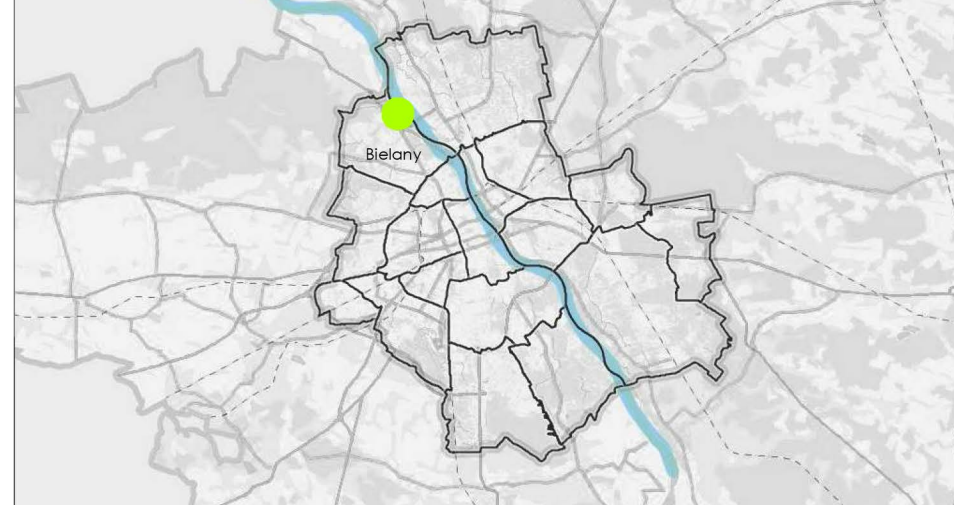
LOKALIZACJA INWESTYCJI



ZAGOSPODAROWANIE



ORIENTACJA



JEDNOSTKA PROJEKTOWA

A8 Architektura Piotr Lewandowski
ul. Osmańczyka 10/112, 01-494 Warszawa
tel.: 22 746 16 06, www.a8architektura.pl

